

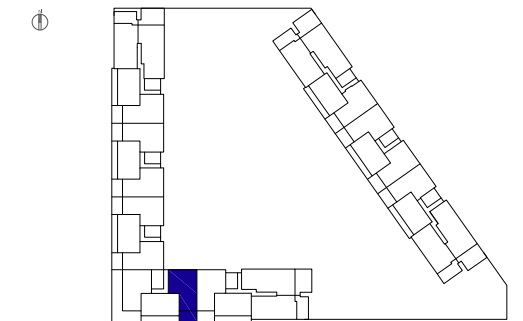
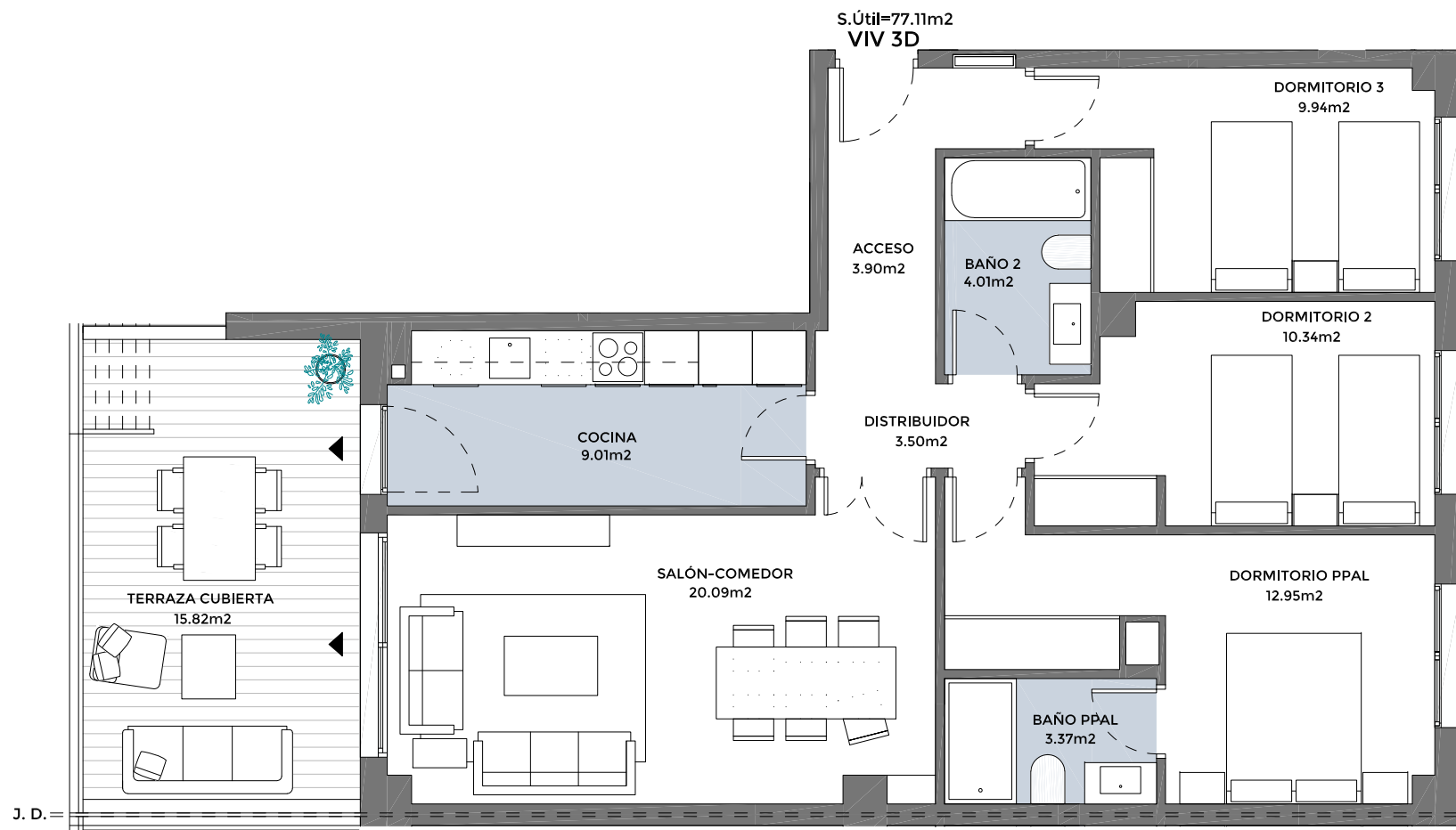
# PLAZA DEL EVEREST

VIVIENDA: TIPO 6

Portal 4 - Planta Primera - Puerta C

Residencial  
**INBISA** Pinar de Jalón

ESCALA GRÁFICA



Superficie útil interior: 77.11 m<sup>2</sup>

Terraza / Jardín (Sup. construida): 17.40 m<sup>2</sup>

Superficie construida con comunes: 101.98 m<sup>2</sup>  
(total interior + p.p. elementos comunes)

Superficie construida total: 119.38 m<sup>2</sup>  
(total interior + p.p. elementos comunes + terrazas y jardines)

Promueve:



Proyecto:

**Bentabol + Rodrigo**  
urbanismo & arquitectura

\*Todas las superficies incluidas en el plano son útiles